

ВСЕРОССИЙСКАЯ ОЛИМПИАДА ШКОЛЬНИКОВ ПО ТЕХНОЛОГИИ
(ШКОЛЬНЫЙ ЭТАП)
ТЕОРЕТИЧЕСКИЙ ТУР
возрастная группа (7-8 классы)

Уважаемый участник олимпиады!

Вам предстоит выполнить теоретические и тестовые задания.

Время выполнения заданий теоретического тура 2 академических часа
(90 минут).

Выполнение теоретических (письменных, творческих) заданий целесообразно организовать следующим образом:

- не спеша, внимательно прочитайте задание и определите, наиболее верный и полный ответ;
- отвечая на теоретический вопрос, обдумайте и сформулируйте конкретный ответ только на поставленный вопрос;
- если Вы выполняете задание, связанное с заполнением таблицы или схемы, не старайтесь детализировать информацию, вписывайте только те сведения или данные, которые указаны в вопросе;
- особое внимание обратите на задания, в выполнении которых требуется выразить Ваше мнение с учетом анализа ситуации или поставленной проблемы. Внимательно и вдумчиво определите смысл вопроса и логику ответа (последовательность и точность изложения). Отвечая на вопрос, предлагайте свой вариант решения проблемы, при этом ответ должен быть кратким, но содержать необходимую информацию;
- после выполнения всех предложенных заданий еще раз удостоверьтесь в правильности выбранных Вами ответов и решений.
- Выполнение тестовых заданий целесообразно организовать следующим образом:
- не спеша, внимательно прочитайте тестовое задание;
- определите, какой из предложенных вариантов ответа наиболее верный и полный; напишите букву, соответствующую выбранному Вами ответу;
- продолжайте, таким образом, работу до завершения выполнения тестовых заданий;
- после выполнения всех предложенных заданий еще раз удостоверьтесь

- в правильности ваших ответов;
- если потребуется корректировка выбранного Вами варианта ответа, то неправильный вариант ответа зачеркните крестиком, и рядом напишите новый.
- Предупреждаем Вас, что:
- при оценке тестовых заданий, где необходимо определить один правильный ответ,
0 баллов выставляется за неверный ответ и в случае, если участником отмечены несколько ответов (в том числе правильный), или все ответы;
- при оценке тестовых заданий, где необходимо определить все правильные ответы,
0 баллов выставляется, если участником отмечены неверные ответы, большее количество ответов, чем предусмотрено в задании (в том числе правильные ответы) или все ответы.
Задание теоретического тура считается выполненным, если Вы вовремя сдаете его членам жюри.
- Максимальная оценка – 25 баллов.

**Школьный этап ВсОШ,
Технология (Культура дома, дизайн и технологии),
7 - 8 класс, 2021 – 2022 учебный год**

Тестовые задания

1. (1 балл) Выберите из списка понятие, о котором говорится в тесте.

«Система, которая должна уметь распознавать конкретные ситуации, происходящие в здании, и соответствующим образом на них реагировать: одна из систем может управлять поведением других по заранее выработанным алгоритмам. Основной особенностью такого здания является объединение отдельных подсистем в единый управляемый комплекс.

Это наиболее прогрессивная концепция взаимодействия человека с жилым пространством, когда человек одной командой задаёт желаемую обстановку, а уже автоматика в соответствии с внешними и внутренними условиями задаёт и отслеживает режимы работы инженерных систем и электроприборов».

Выберите один правильный ответ.

1	2	3	4
биотехнологии	искусственный интеллект	нанотехнологии	умный дом

Ответ: _____

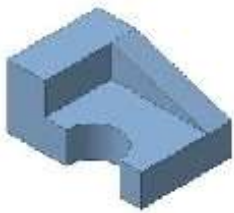
2. (1 балл) Выберите из списка объект, имеющий наноразмер.

Выберите один правильный ответ.

1	2	3	4
капля воды	толщина оболочки мыльного пузыря	клетка крови человека	маковое зерно

Ответ: _____

3. (1 балл) Из предложенных чертежей выберите вид сверху детали, изображённой на рисунке.



Выберите один правильный ответ.

1	2	3	4

Ответ: _____

4. (1 балл) На каком этапе работы над творческим проектом производится основная работа по изготовлению изделия?

Выберите один правильный ответ.

1	технологический
2	конструкторский
3	заключительный
4	поисковый

Ответ: _____

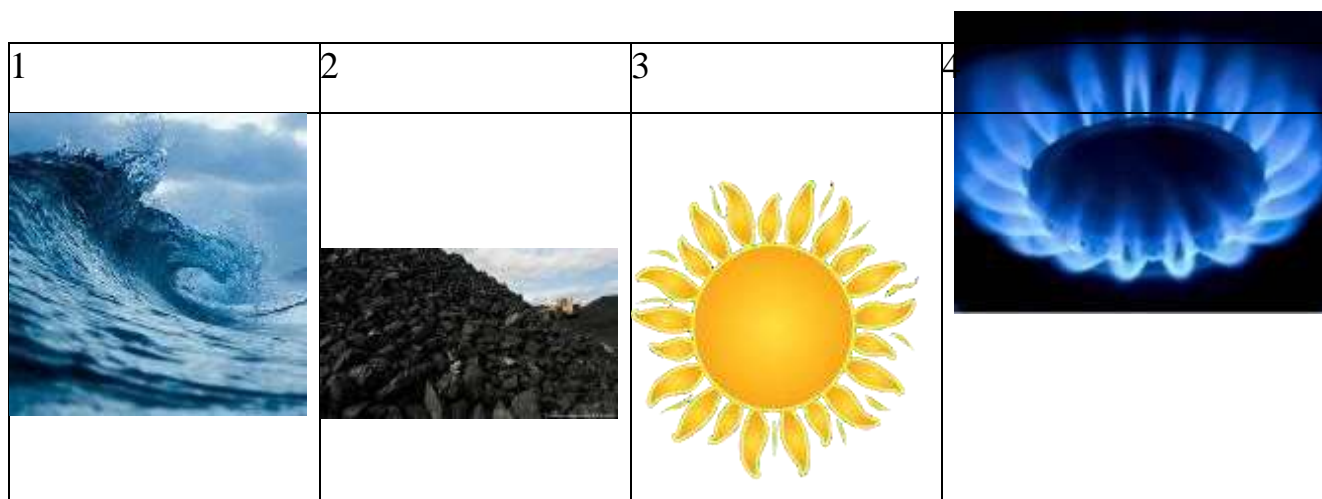
5. (1 балл) Установите соответствие между передачами, изображёнными на рисунках, и их названиями.

Изображения		Названия	
1		А	зубчатая реечная передача
2		Б	зубчато-ременная передача
3		В	перекрестная ременная передача
4		Г	прямая ременная передача

Ответ: _____

6. (1 балл) Из предложенных изображений выберите возобновляемые источники энергии.

Выберите все правильные ответы.



Ответ: _____

7. (1 балл) Выберите из списка те понятия, которые не относятся к доходам населения.

Выберите все правильные ответы.

1	коммунальные платежи
2	заработная плата
3	стипендия
4	подоходный налог
5	земельный налог
6	пенсия
7	покупка продуктов питания
8	сдача квартиры в аренду

Ответ: _____

8. (1 балл) Марина с бабушкой собрались консервировать сливу. Для этого нужно приготовить сироп. Хозяйки растворили 1,5 кг сахарного песка в 1 литре пресной воды. Определите концентрацию сахара в сиропе.

Выберите один правильный ответ.

1	2	3	4
40 %	50 %	60 %	70 %

Ответ: _____

9. (1 балл) В письме своему другу В.А. Соболевскому А.С. Пушкин писал:

«... Чтоб уха была по сердцу, Можно будет в кипяток Положить немного перцу, Луку маленькой кусок».

Какие продукты необходимы для приготовления ухи?

Выберите один правильный ответ.

1	2	3	4
молочные продукты	хлебобулочные изделия	мясные продукты	рыба и морепродукты

Ответ: _____

10. (1 балл) Чем полезны пищевые продукты из задания № 9?

Выберите один правильный ответ.

1	2	3
Эти пищевые продукты очень полезны для организма человека, так как они содержат прежде всего белок, все необходимые аминокислоты, фосфор, калий, фтор, йод, калий, бром, витамин D, А.	Эти пищевые продукты содержат быстрые углеводы, которые дают недолгий эффект насыщения и энергию.	Употребление этих пищевых продуктов повышает усвояемость белков и углеводов. В них содержится много витаминов, они богаты минеральными солями, органическими кислотами, сахаром, клетчаткой.

Ответ: _____





11.(1 балл) Выберите из списка блюда, в рецепт которых входит лук.

Выберите все правильные ответы.

1	сырники
2	щи
3	винегрет
4	манная каша
5	блины
6	баклажанная икра

Ответ: _____

12.(1 балл) Установите соответствие между названиями стилей и интерьерами, изображёнными на рисунках.

Название стиля		Интерьер	
1	готика	А	
2	барокко	Б	
3	кантри	В	
4	модерн	Г	

Ответ: _____

13. (1 балл) В какой технике выполнено изделие, изображённое на рисунке?

Выберите один правильный ответ.



1	2	3	4
декупаж	канзаши	квиллинг	печворк

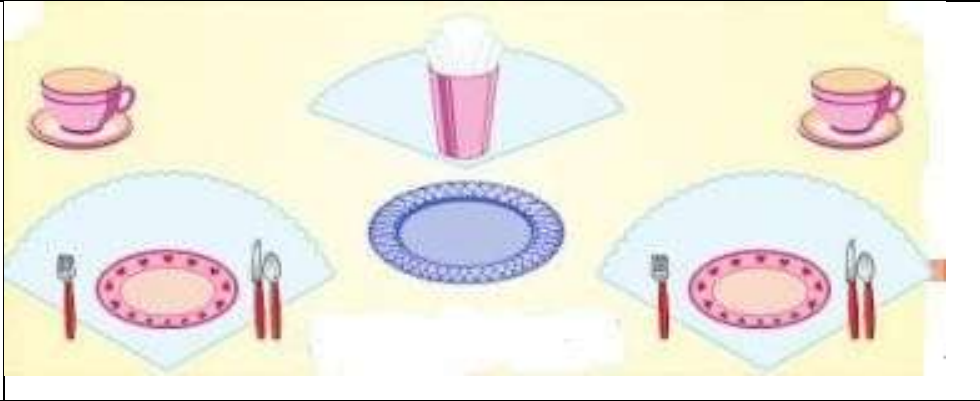
Ответ: _____

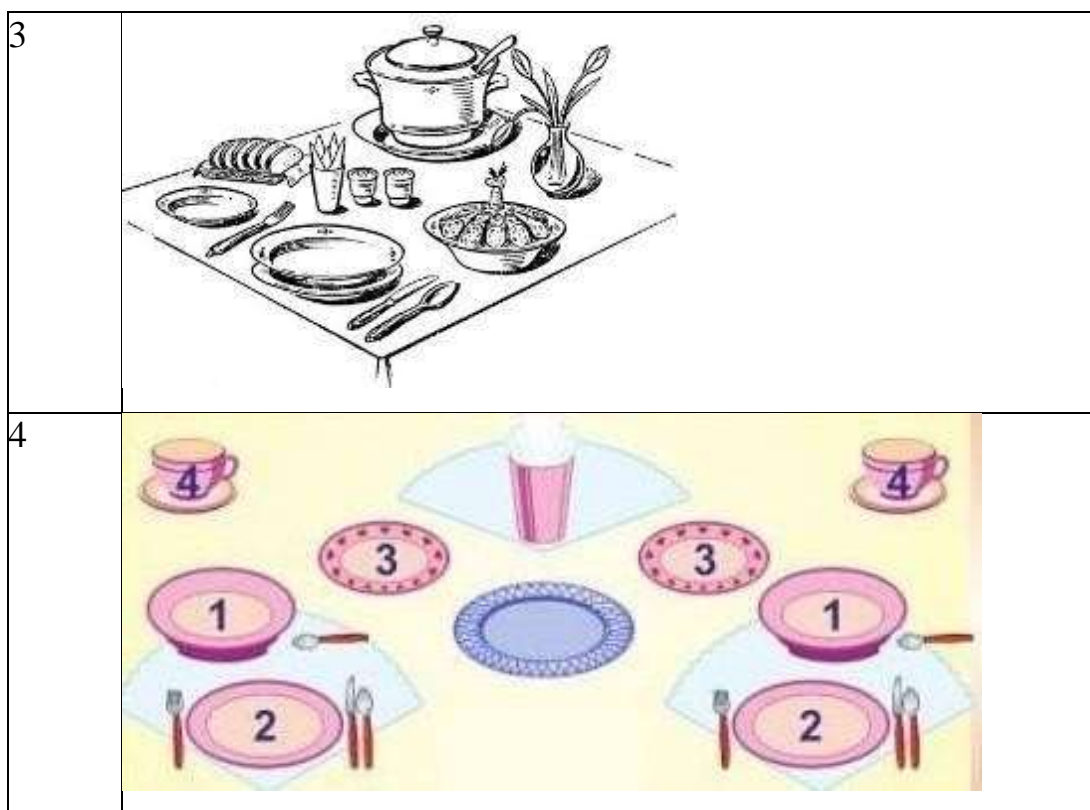
14.(1 балл) На рисунках изображены способы сервировки стола к разным приёмам пищи. Выберите тот, который не подходит для обеда?

Выберите один правильный ответ.



2








Ответ: _____

15. (1 балл) Сколько упаковок водно-дисперсионной краски нужно купить для окраски потолка детской комнаты, имеющей форму прямо- угольника со сторонами 4,5 м и 5 м, если на 6 м² поверхности расходуется 1 кг краски? В продаже имеются только упаковки по 1,5 кг.

Запишите только число.

Ответ: _____

16. (1 балл) Установите соответствие между изображениями головных уборов русского народного костюма и их названиями.

Название		Головной убор	
1	кичка	А	
2	повойник	Б	
3	кокошник	В	

Ответ: _____

17. (1 балл) Как называется эта ткань?

Как правило, шерстяная или полушерстяная (иногда хлопчатобумажная) ткань, на поверхности которой волокна шерсти настолько сбиты, переплетены между собой, что совершенно закрывают все промежутки между нитями, придавая ткани вид войлока.

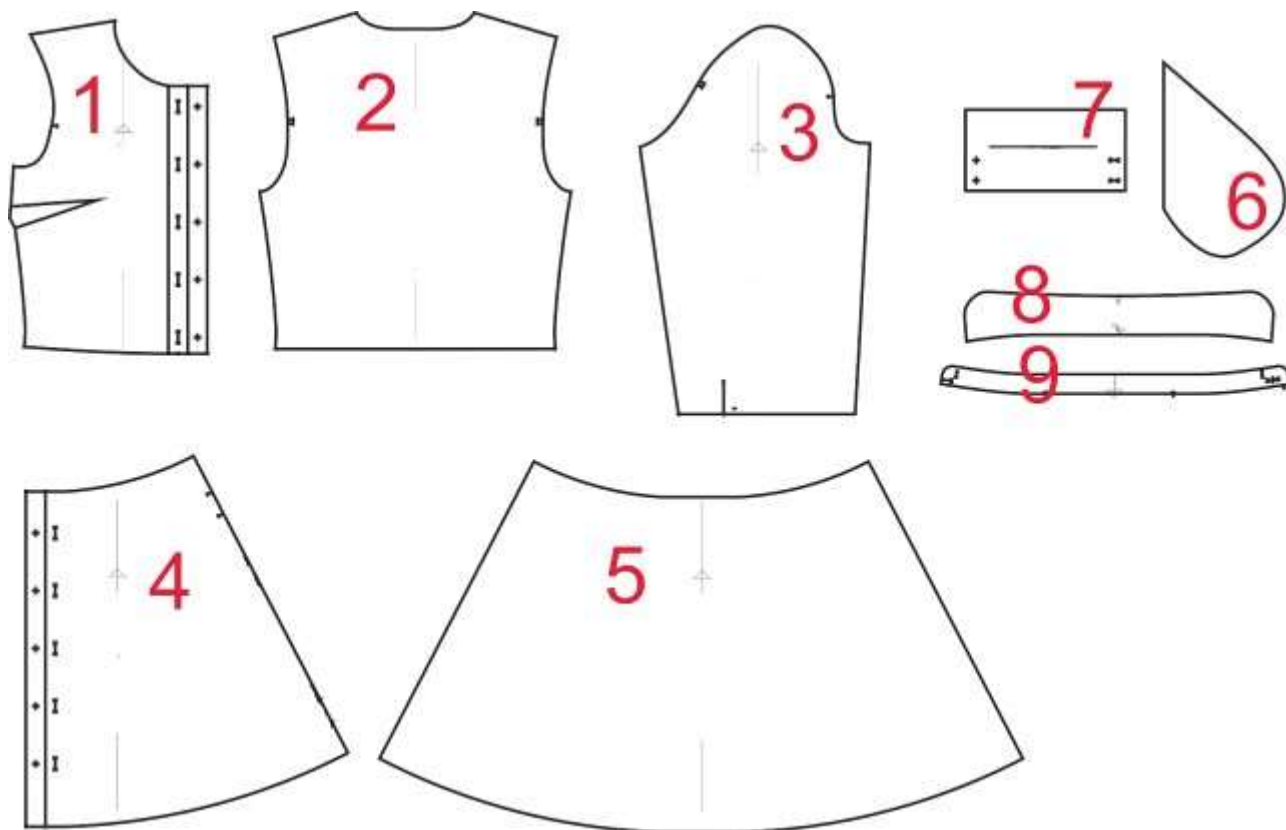
Выберите один правильный ответ.

А	Б	В	Г
---	---	---	---

габардин	кашемир	сукно	коверкот
----------	---------	-------	----------

Ответ: _____

18. (1 балл) На рисунке изображены детали кроя платья.



Установите соответствие между деталями кроя и их названиями.

	Название детали
А	спинка (верхняя часть платья) – 1 деталь
Б	юбка спинки (нижняя часть спинки платья) – 1 деталь
В	рукав – 2 детали
Г	воротник – 2 детали
Д	подкладка кармана (мешковина) в боковом шве юбки – 4 детали
Е	стойка воротника – 2 детали
Ж	юбка переда (нижняя часть переда платья) – 2 детали
З	перед (верхняя часть платья) – 2 детали
И	манжета – 2 детали

Ответ: _____

19. (1 балл) Выберите из списка профессий ту, которая исчезла в настоящее время.

Выберите один правильный ответ.

1	2	3	4
врач	портной	фонарщик	токарь

Ответ: _____

20. Творческое задание

Предложите свой вариант модели школьной формы. Выполните эскиз.

